

Madonna ciuala mia à3

Giovanni Domenico da Nola

(1510/20 - 1592)

Canto I

Canto II

Alto

Ma - don-na ciua-la mia, Ma - don-na ciua-la mia de cam-pa -

Ma - don-na ciua-la mia, Ma - don-na ciua-la mia Ma-don-na ciua-la mia de

Ma - don-na ciua-la mia, Ma - don-na ciua-la mia Ma-don-na ciua-la mia de

no - ro, Ma - don-na ciua-la mia, Ma - don-na ciua-la mia de

cam-pa-no - ro, Ma - don-na ciua-la mia, Ma-don-na ciua-la mia de cam -

cam-pa-no - ro, Ma - don-na ciua-la mia, Ma-don-na ciua-la mia de cam-pa -

cam-pa-no - ro quan - do te fisc' e tu res - pond' a luo - glio, e tu res -

pa-no - ro quan-do te fisc' e tu res - pond' a luo - glio, quan-do te fisc' e tu res -

no - ro quan-do te - fisc' e tu res pond' a luo - glio, quan-do te fisc' e tu res -

pond' a luo - glio non ten - gho, non ten - gho st'ar - ri - vuo -

pond' a luo - glio non ten - gho st'ar - ri - vuo - glio, non ten - gho st'ar - ri - vuo -

pond' a luo - glio non ten - gho st'ar - ri - vuo - glio, non ten - gho st'ar - ri - vuo -

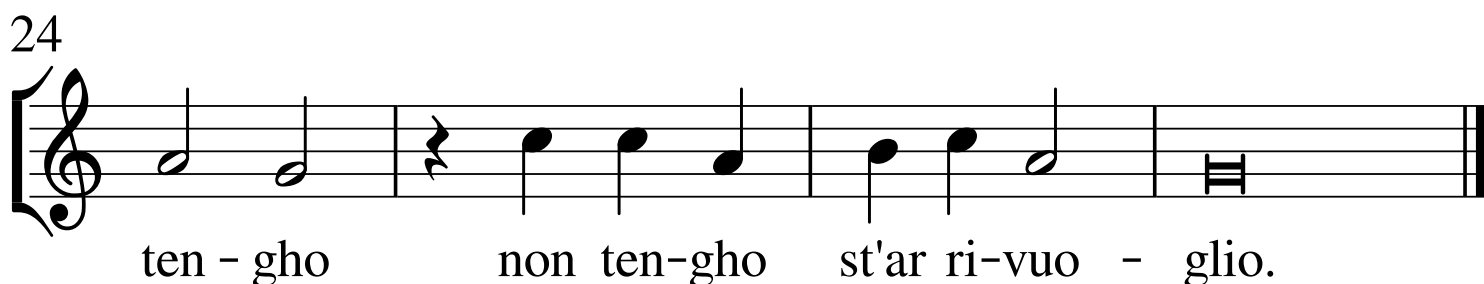
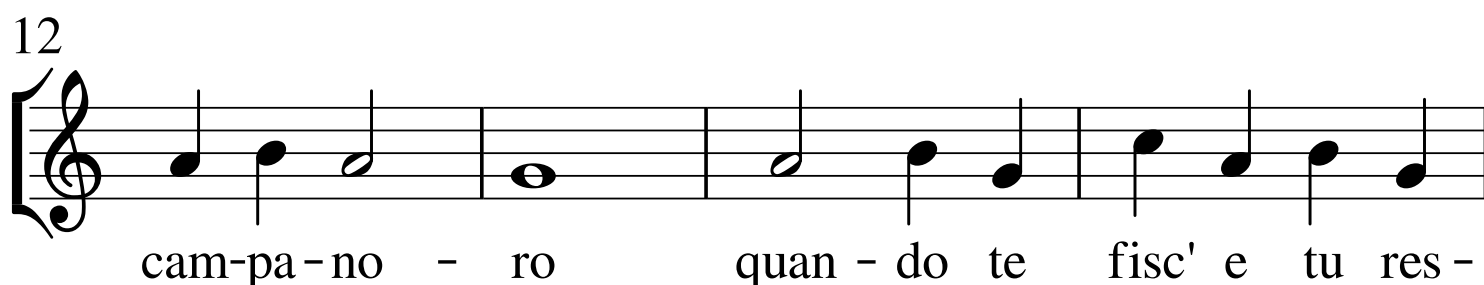
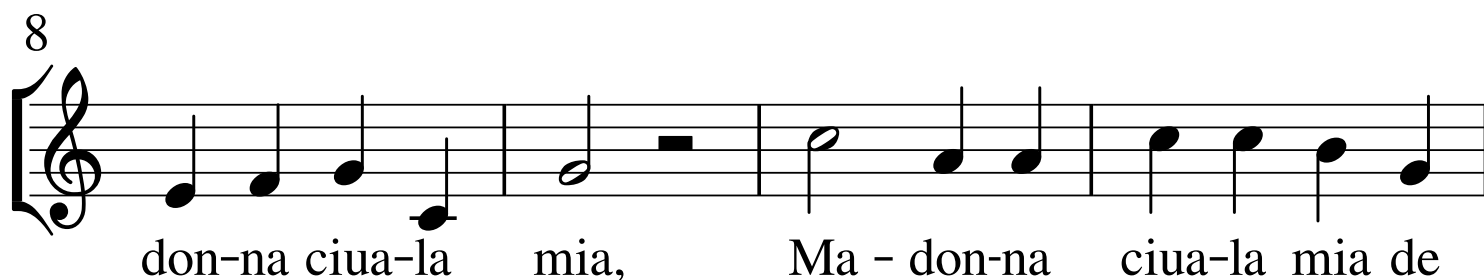
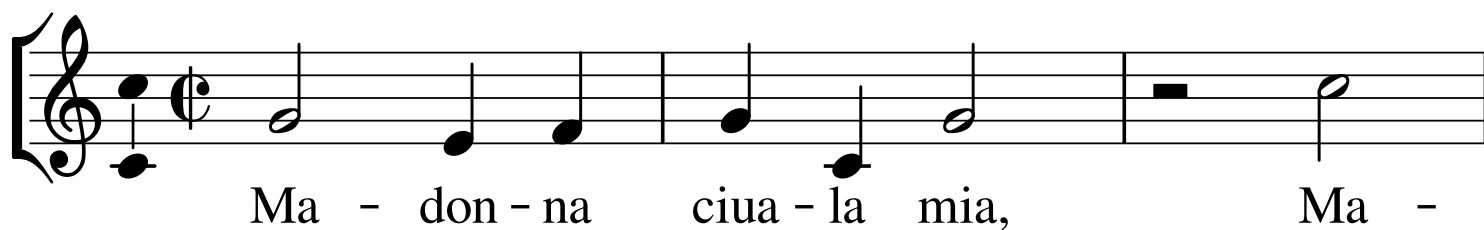
glio, non ten - gho non ten - gho st'ar ri - vuo - glio.

glio, non ten - gho st'ar ri - vuo - glio, non ten - gho st'ar ri - vuo - glio.

glio, non ten - gho st'ar ri - vuo - glio, non ten - gho st'ar ri - vuo - glio.

Canto I

Madonna ciuala mia à3

Giovanni Domenico da Nola
(1510/20 - 1592)

Ma - don-na ciua - la mia, Ma - don-na ciua - la
mia Ma - don - na ciua - la mia de cam - pa - no -
ro, Ma - don - na ciua - la mia, Ma - don - na
ciua - la mia de cam - pa - no - ro quan - do te
fisc' e tu res - pond' a luo - glio, quando te fisc' e tu res -
pond' a luo - glio non ten - gho st'ar - ri - vuo -
glio, non ten - gho st'ar - ri - vuo - glio, non ten - gho
st'ar ri - vuo - glio, non ten - gho st'ar ri - vuo - glio.

Alto

Madonna ciuala mia à3

Giovanni Domenico da Nola

(1510/20 - 1592)

Ma - don-na ciua - la mia, Ma - don-na ciua - la
mia Ma - don - na ciua - la mia de cam - pa - no -
ro, Ma - don - na ciua - la mia, Ma - don - na
ciua - la mia de cam - pa - no - ro quan - do te -
fisc' e tu res pond' a luo - glio, quan - do te fisc' e tu res -
pond' a luo - glio non ten - gho st'ar - ri - vuo -
glio, non ten - gho st'ar - ri - vuo - glio, non ten - gho
st'ar ri - vuo - glio, non ten - gho st'ar ri - vuo - glio.